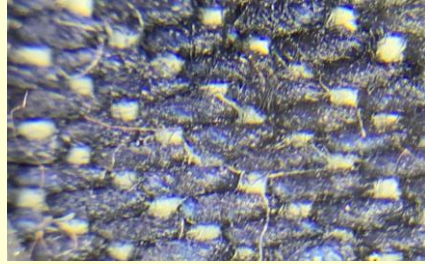


Textile Flächen (5 A)

Webwaren



Definition

Durch das wechselseitige Verkreuzen von mindestens einem quer verlaufenden Schussfaden und einem längs verlaufenden Kettfadensystem entsteht ein Gewebe.

Technologie

Die Kettfäden werden gehoben und gesenkt. In das so entstehende Webfach wird der Schussfaden mittels Webschützen (heute nur noch bei handwerklichen Webstühlen), Greifern, Projektile und Luftdüsen eingetragen und durch das Webblatt an die zuvor eingetragenen Schussfäden angeschlagen. Durch die Verkreuzung von Kett- und Schussfäden können verschiedene Bindungsarten entstehen.

Eigenschaften

Durch abwechselndes Heben und Senken der Kettfäden entsteht die Leinwandbindung als einfache und feste Bindung, z. B. für Hemden, Blusen und Kleiderstoffe. Körperbindige Stoffe mit schrägem Körpergrat fallen weicher, sind trotzdem strapazierfähig und haben ggf. eine wärmende Funktion. Die Atlas- oder auch Satinbindung erzeugt durch lange Flottungen glatte und glänzende Stoffe, die als Satin bezeichnet werden.

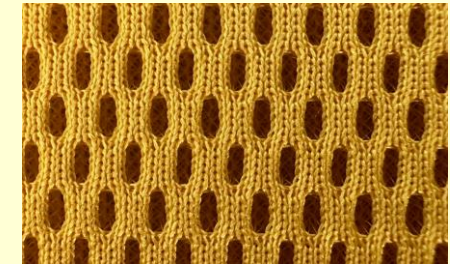


Wusstest du, dass deine Jeans aus einem körperbindigen Gewebe besteht, dem Denim?



Textile Flächen (5 B)

Maschenwaren



Definition

Maschenwaren werden durch Fadenmaschen erzeugt, die unter Verwendung einer oder mehrerer Nadeln ineinander gehängt werden.

Technologie

Man unterteilt Maschenwaren in zwei Grundgruppen: Gestricke, bei denen man die Maschenreihen aus einem Querfaden bildet, die aufgezogen werden können, und Kettengewirke, bei denen die Maschen durch ein Kettfadensystem gebildet werden. Das Kettenwirken ist nur maschinell möglich und die Ware kann kaum aufgezogen werden.

Eigenschaften

Neben ihrer hohen Elastizität sind Maschenwaren knitterarm, luftdurchlässig und je nach Dicke der Maschenkonstruktion wärmend. Die Maschen schließen Luft ein, welche vom Körper aufgewärmt wird und so ein wärmendes Luftpolster bildet. Maschenwaren werden vorwiegend für Strümpfe, Unterwäsche, Sport- und Winterbekleidung verwendet, weil sie anschmiegsam sind und alle Körperbewegungen mitmachen.



Wusstest du, dass Maschenwaren für T-Shirts auf großen Rundstrickmaschinen als ein Strickschlauch hergestellt wird?





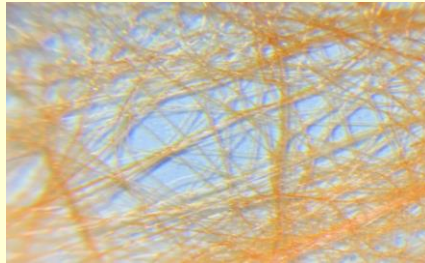
Fashion DIET



Fashion DIET

Textile Flächen (5 C)

Faserverbundwaren



Definition

Zu den wichtigsten Arten gehören Vliesstoffe, Walk- und Nadelfilze, aufgebaut durch meist wirrliedende Schichten von Natur- oder Chemiefasern.

Technologie

Die Vliesbildung erfolgt durch das Ausbreiten und Übereinanderschichten von Fasern. Vliese werden mechanisch, chemisch und thermisch verfestigt. Filze haben als Grundlage ein Faservlies. Ein Wollfaservlies wird unter Einwirken einer Waschlaug gewalkt und verdichtet sich so zum Wollfilz, da sich Wollfasern aufgrund ihrer Schuppenschicht ineinander verhaken. Faservliese werden durch Nadeln zu Nadelfilzen mechanisch verdichtet. Vlies wird auch thermisch verschweißt oder chemisch mit Bindemitteln.

Eigenschaften

Die Eigenschaften von Faserverbundstoffen variieren je nach Verwendung, ob als Einmalartikel wie Windeln und Taschentücher oder als temperatur- und schallisolierende Schicht in Bekleidung, Gebäuden und Fahrzeugen oder als Filter.



Wusstest du, dass der Filzprozess bei Wollfasern irreversibel zum Flächenschrumpf führt? Das passiert manchmal auch in der Waschmaschine.



Textile Flächen (5 D)

Transparente und durchbrochene Waren, Spitzen, Tülle



Definition

Transparente und durchbrochene textile Flächen können bindungstechnisch, durch Ausrüstung oder in kombinierter Weise in verschiedensten Mustern erzeugt werden.

Technologie

Mittels Web- und Knüpftchniken sowie Stricken und Häkeln entstehen Durchbrucheffekte und transparente Flächen für Kleidung und Heimtextilien. Spitzen sind durchbrochene textile Flächen, die aus Garn und Stoff oder nur aus Garn hergestellt werden und dekorative Muster aufweisen. Tülle und Spitzen wie die Raschelspitze für Dessous und transparente Kleidung werden rationell auf Kettenwirkmaschinen produziert. Bei der Raschelspitze sind Musterfäden in den Tüllgrund eingearbeitet.

Eigenschaften

Spitzenstoffe und Tülle wirken dekorativ und elegant. Handgearbeitete Spitzen sind sehr aufwendig herzustellen und entsprechend teuer.



Wusstest du, dass sich im 16. Jahrhundert verschiedene europäische Städte wie Venedig, Brüssel und Plauen zu Zentren für handgearbeitete Spitzen entwickelten?





Fashion DIET



Fashion DIET